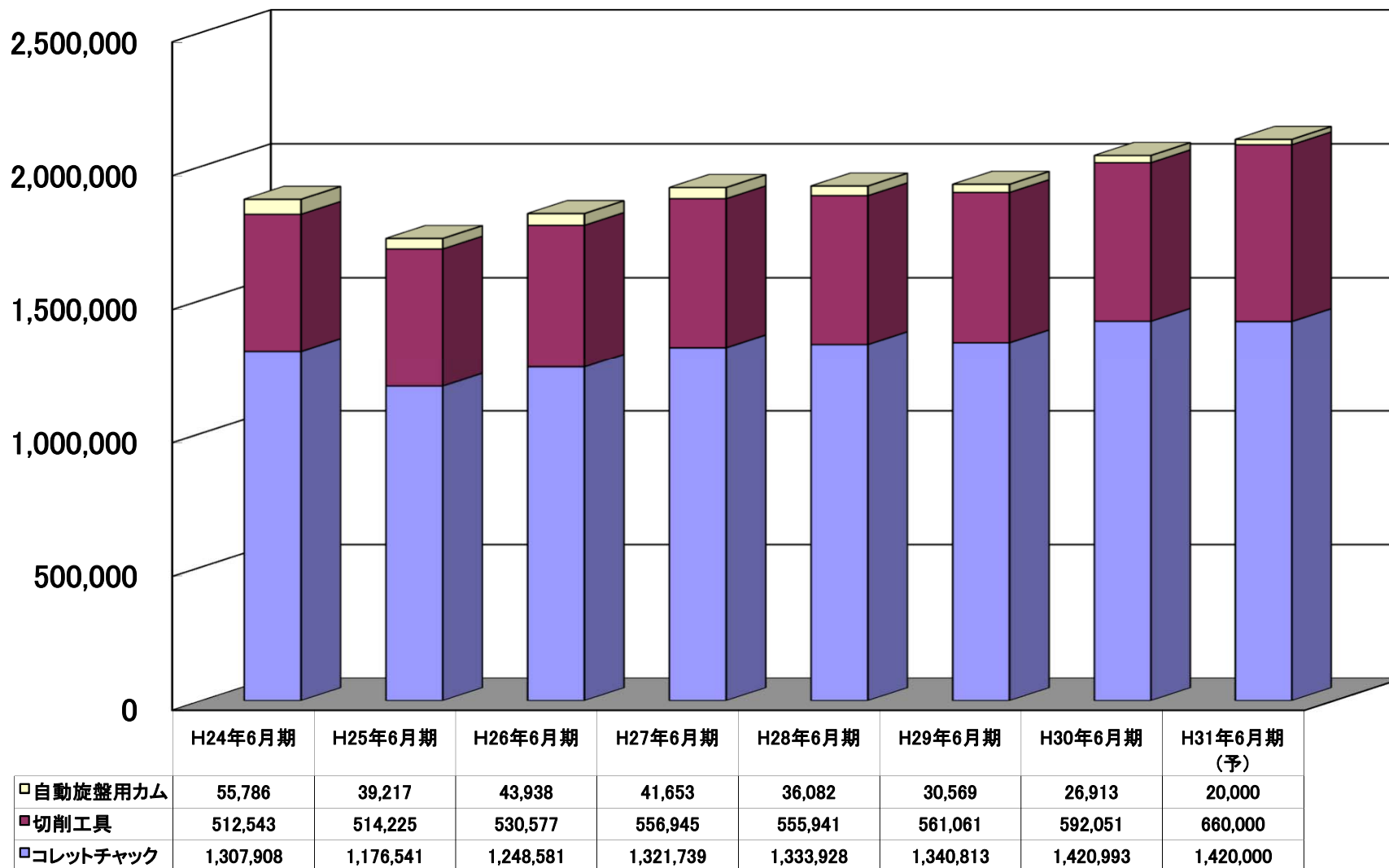


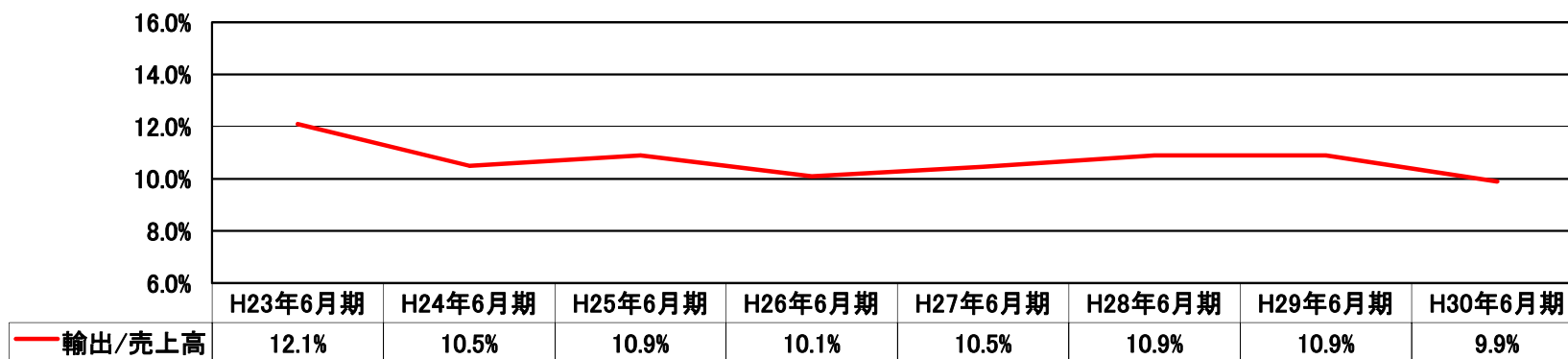
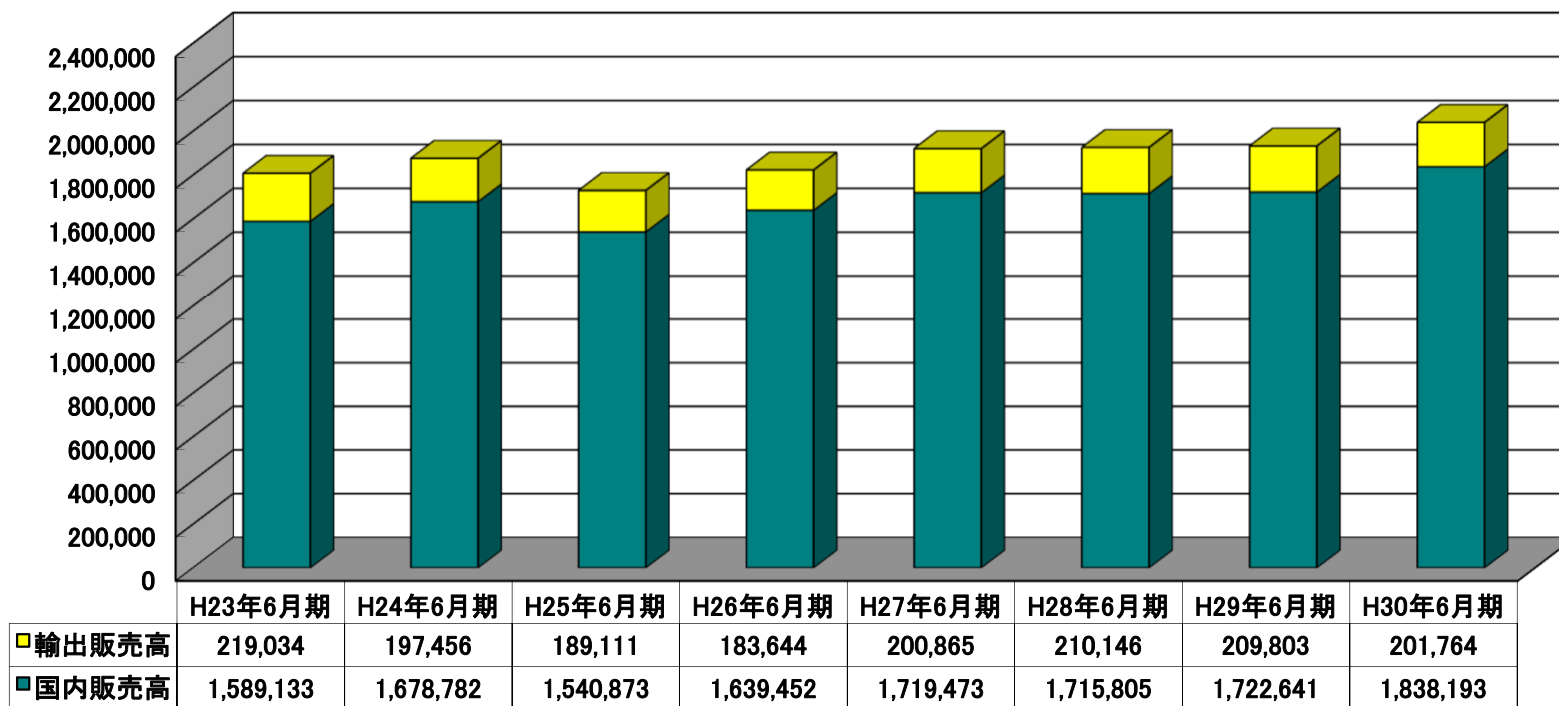
# 部門別売上状況

(単位：千円)

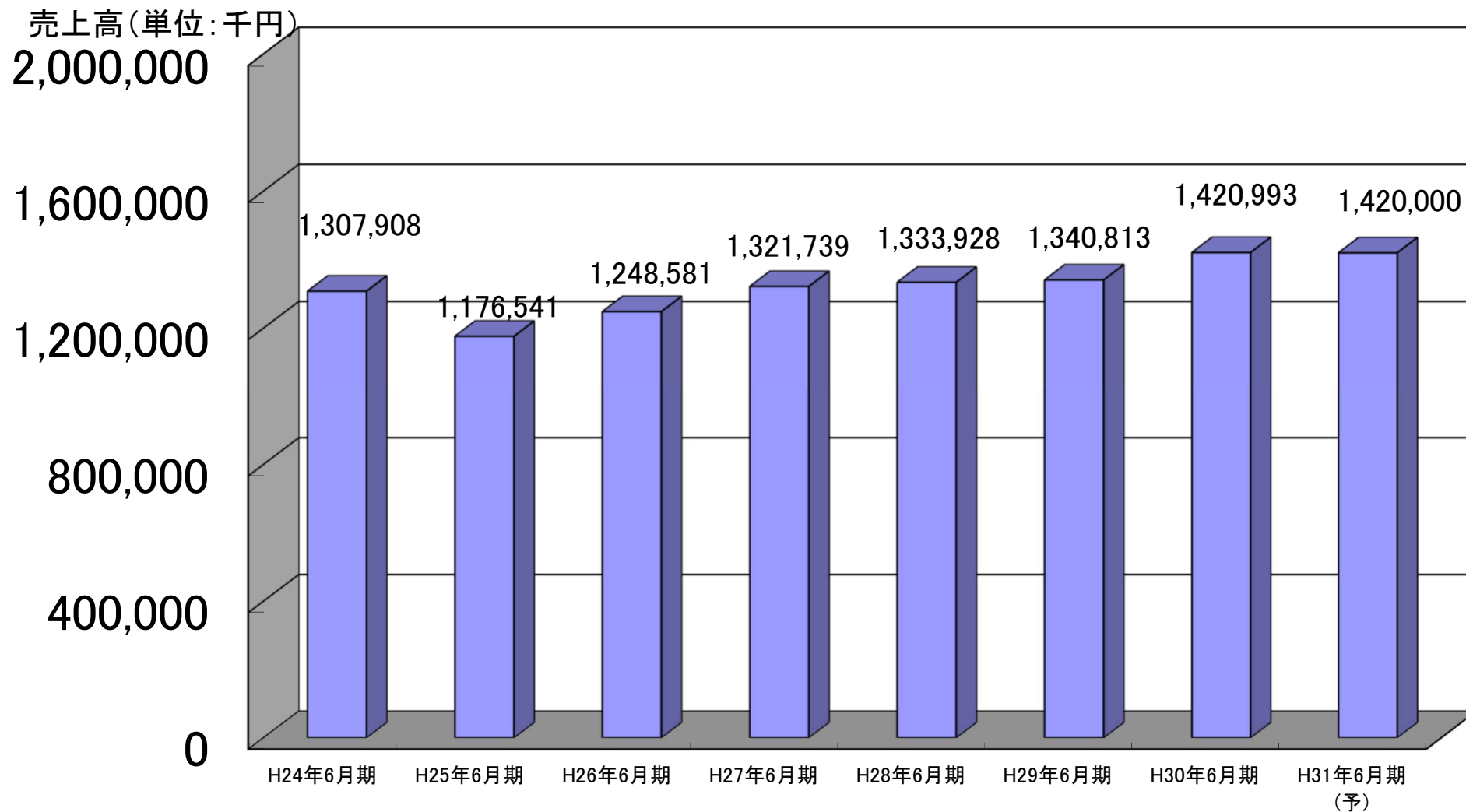


# 輸出売上状況

(単位：千円)

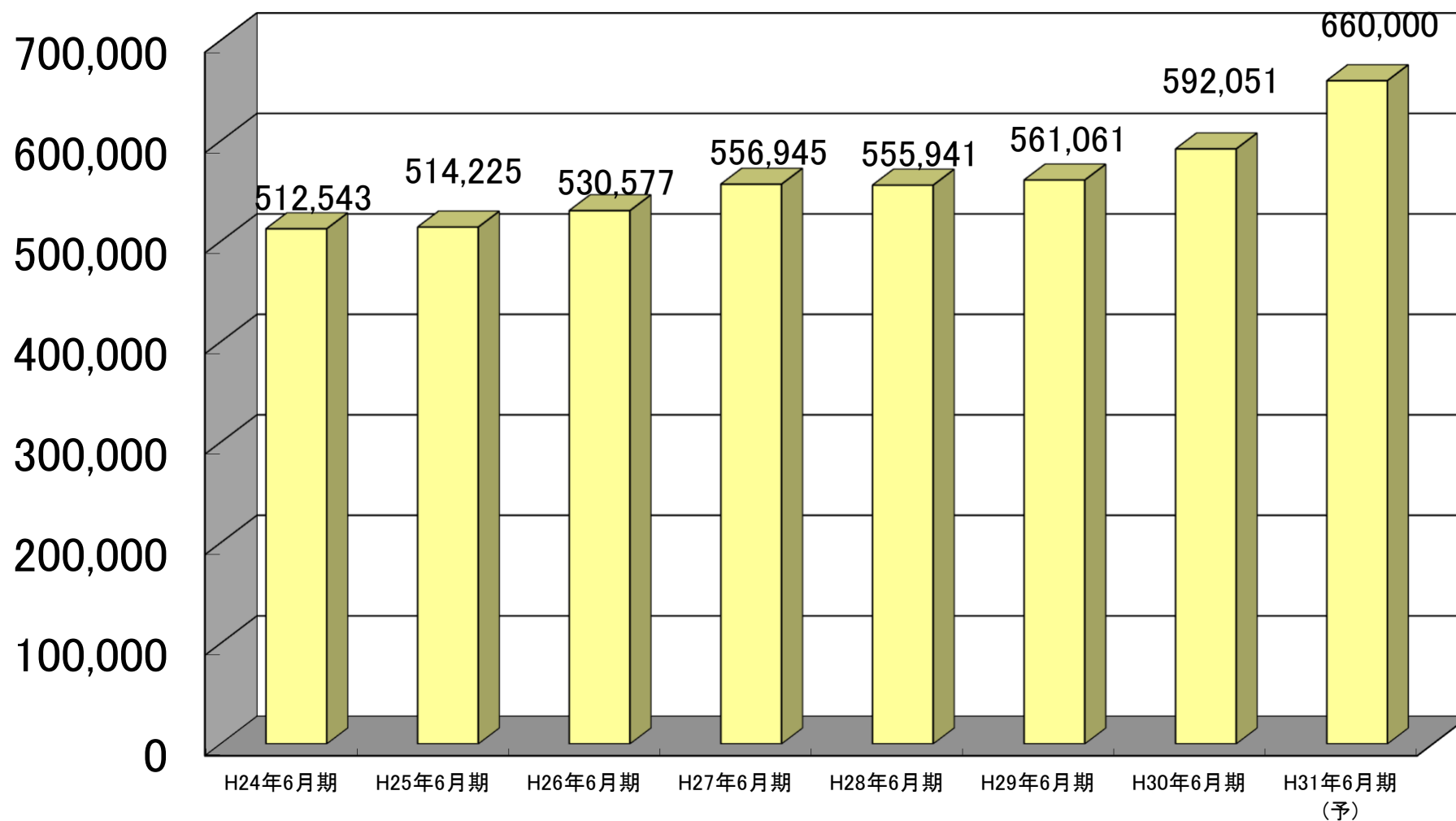


## 部門別状況 ～ コレットチャック部門



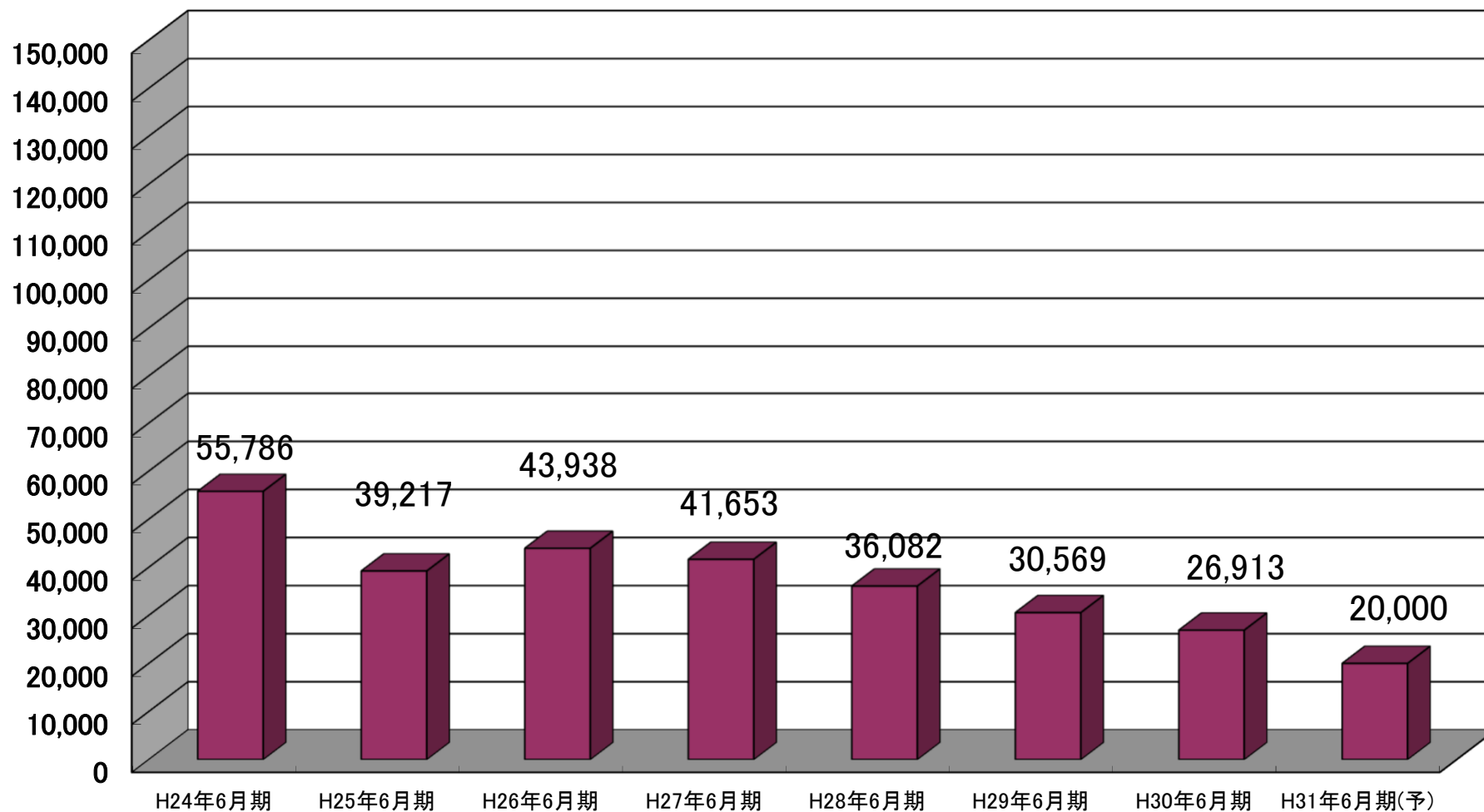
## 部門別状況 ～ 切削工具部門

売上高(単位:千円)



## 部門別状況 ～ 自動旋盤用カム部門

売上高(単位:千円)



## 設備投資と減価償却

|                  | H26年6月期 | H27年6月期 | H28年6月期 | H29年6月期 | H30年6月期 |
|------------------|---------|---------|---------|---------|---------|
| 設備投資額<br>(単位:千円) | 140,894 | 107,982 | 98,321  | 222,346 | 197,196 |

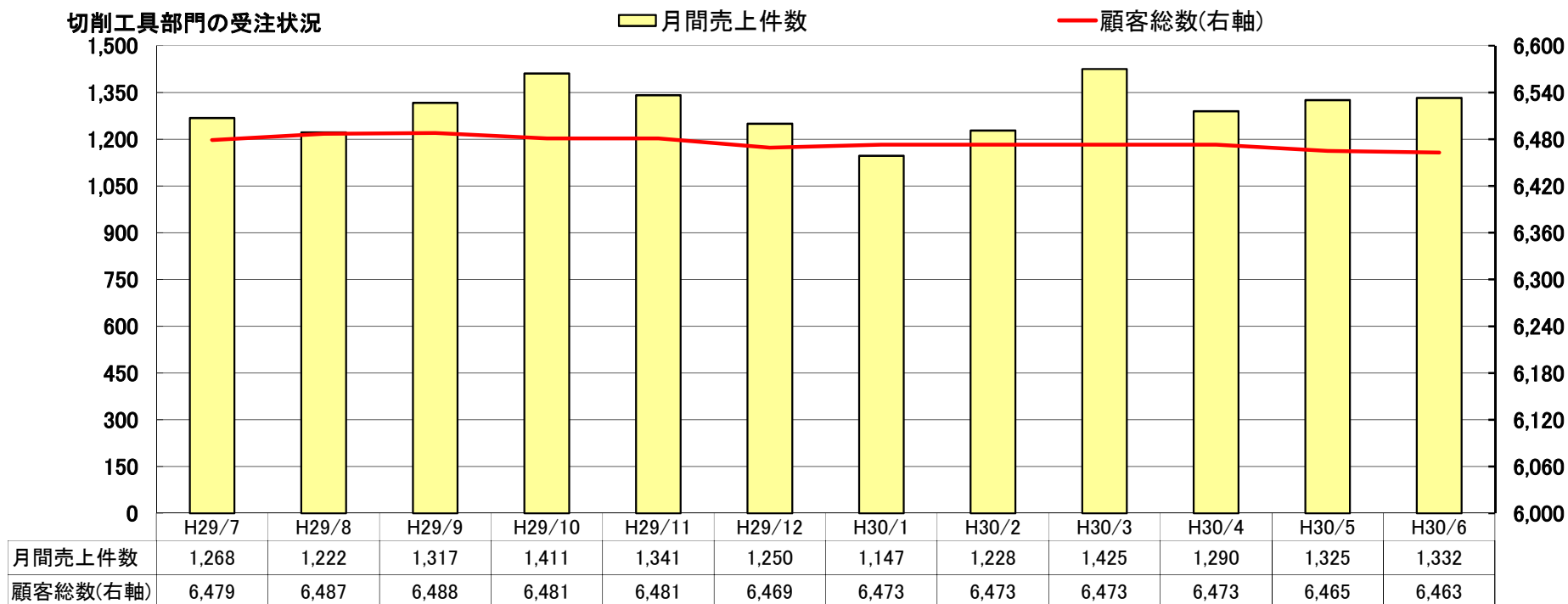
|                  | H26年6月期 | H27年6月期 | H28年6月期 | H29年6月期 | H30年6月期 |
|------------------|---------|---------|---------|---------|---------|
| 減価償却費<br>(単位:千円) | 239,231 | 212,072 | 195,071 | 181,786 | 175,564 |

# 切削工具部門の戦略と受注状況

受注体制(人材、設備、社内オペレーション)を万全にする

新規設備導入により特殊ものへの対応を強化する

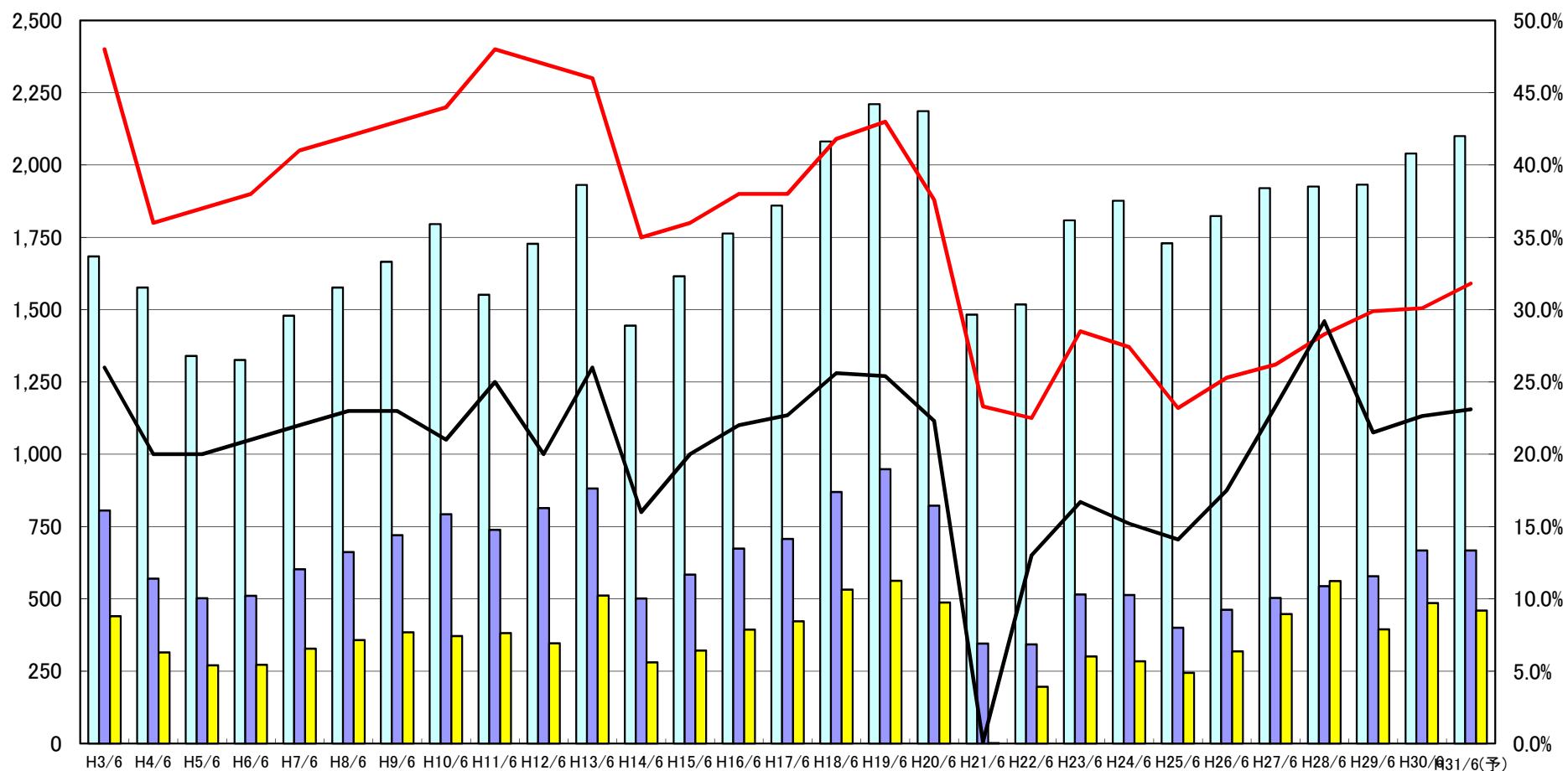
営業地域拡大し認知度向上と地域浸透度を高める



# 業績の推移

売上高 経常利益 当期純利益 売上高経常利益率 売上高当期純利益率

単位:百万円





# 実質機械受注と月次売上高

